



KORKUSUZ MAKİNA

**WOOD WORKING MACHINERY  
CATALOGUE  
2022**



## TR

## EN

Korkusuz Makine , mekanik, otomasyon ve yazılım konularında tecrübeli ve uzman mühendislerden oluşan genç ve dinamik bir kuruluştur. Yeni trendleri ve müşteri beklentilerini sürekli takip ederek, ileri teknolojiye sahip, katma değeri yüksek, tasarımı ile ön plana çıkan makineler üreten **KMK** , kaynakları verimli kullanarak sürdürülebilir büyüme yolunda emin adımlarla geleceğe ilerlemektedir.

Korkusuz Makine , CNC ahşap torna ve CNC Router makineleri imalatı ile hizmet vermeye başlamıştır. Bu hizmeti verirken öncelikli hedefimiz; iş gücünü arttırmak ve teknolojiyi takip eden sorunsuz, kaliteli ve kullanışlı makineler üretmektir.

Bunu başaracak olan firmamız, sizlerden gelecek ilgi ve destek ile teknolojiyi takip ederek daha başarılı makineleri siz değerli müşterilerimizin hizmetine sunacaktır. En iyi referanslarımızın makinemizin çalıştığı her işletme olacağının bilincinde olup, bu temelde işletmelerinizin ihtiyaçları doğrultusunda en iyi makineleri üretmeye devam edeceğiz.

Korkusuz Makine , which consists of experienced and expert engineers in industrial automation and software development, is a young and dynamic company. By constantly following new trends and customer expectations, **KMK** is manufacturing high added value and prominent designed machines with advanced technology and taking reliable steps toward sustainable growth by using resources efficiently.

Korkusuz Makine has started to manufacture CNC Lathe and CNC Router machines. While providing this service, our primary missions are to improve workforce and manufacture high tech, useful and reliable machines.

Our company will launch machines to our valued customers by following the technology with your interest and support. We are aware of our best references will be companies where our machine works . On this basis, we produce the best machines in line with the needs of the enterprises.



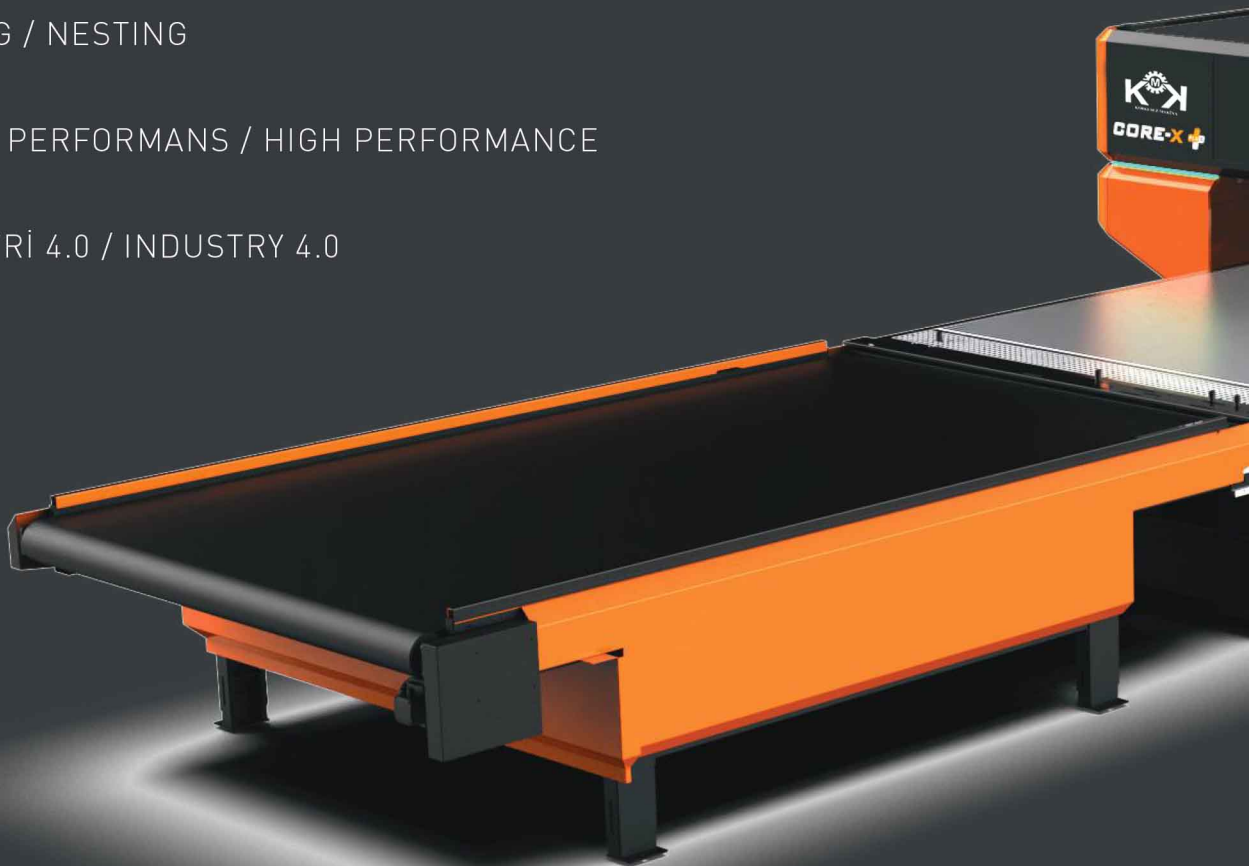
NESTING / NESTING



YÜKSEK PERFORMANS / HIGH PERFORMANCE



ENDÜSTRİ 4.0 / INDUSTRY 4.0



# CORE-X PLUS

CNC FREZE / CNC ROUTER



YÜKSEK KALİTE / HIGH QUALITY



DİNAMİK / DYNAMIC



MAKSİMUM HASSASİYET / MAXIMUM PRECISION



# CORE- X PLUS

## 2128

## 2137

Z Eksen Mesafesi / Z Axis Distance	360 mm	360 mm
X Eksen Hızı / X Axis Speed	110 m/dak / 110 m/min	110 m/dak / 110 m/min
Y Eksen Hızı / Y Axis Speed	110 m/dak / 110 m/min	110 m/dak / 110 m/min
Z Eksen Hızı / Z Axis Speed	30 m/dak / 30 m/min	30 m/dak / 30 m/min
X Eksen Motoru (gantry) / X Axis Motor (gantry)	3 kW + 3 kW Absolute Servo Motor	3 kW + 3 kW Absolute Servo Motor
Y Eksen Motoru / Y Axis Motor	3,5 kW Absolute Servo Motor	3,5 kW Absolute Servo Motor
Z Eksen Motoru / Z Axis Motor	1,5 kW Absolute Servo Motor	1,5 kW Absolute Servo Motor
Spindle Motor Gücü / Spindle Motor Power	9kW HSK F63 HSD	9kW HSK F63 HSD
Spindle Motor Hızı / Spindle Motor Speed	24000 rpm	24000 rpm
Hareketli Magazin Ünitesi / Rotary Magazine Unit	8 Adet / 8 pcs.	8 Adet / 8 pcs.
Vakum Pompası Gücü / Vacuum Pump Power	250 m <sup>3</sup> /saat + 250 m <sup>3</sup> /saat (OPT) 250 m <sup>3</sup> /hour + 250 m <sup>3</sup> /hour (OPT)	250 m <sup>3</sup> /saat + 250 m <sup>3</sup> /saat (OPT) 250 m <sup>3</sup> /hour + 250 m <sup>3</sup> /hour (OPT)
Vakum Bölge Sayısı / Vacuum Areas	6	8
Kurulum Ölçüleri / Installed Dimensions	13000x4100x3000 mm	14000x4100x3000 mm
Çalışma Ölçüleri / Working Dimensions	2100x2800 mm	2100x3700 mm
Kontrol Ünitesi / Control Unit	PC-Based	PC-Based
Makine Ağırlığı / Weight	9 Ton	9,5 Ton
Kurulu Güç / Installed Power	60 kW	60 kW
Çalışma Gerilimi / Working Voltage	380 V AC	380 V AC
Çalışma Basıncı / Working Pressure	7 bar	7 bar
CAD CAM Program / CAD CAM Software	Pegasus 2D & Alphacam 2D	Pegasus 2D & Alphacam 2D
Hareketli Magazin / Rotary Magazine	Standart / Standard	Standart / Standard
Çoklu Delik Ünitesi / Multiple Boring Unit	10+3+1 (OPT)	10+3+1 (OPT)
Otomatik Yükleme / Automatic Loading	STD	STD
Otomatik Boşaltma / Automatic Unloading	STD	STD
C Eksen / C Axis	OPT	OPT
Aggrega / Aggregate	OPT	OPT
Kapı Uygulama Ünitesi / Door Application Unit	OPT	OPT
Pegasus 3D - Alphacam 3D / Pegasus 3D - Alphacam 3D	OPT	OPT
Barkod okuyucu / Barcode Reader	OPT	OPT
Barkod Yazıcı / Barcode Printer	OPT	OPT
Konveyör Parkı / Conveyor	STD	STD
Çift Bölge Çalışma / Dual Working Zone	OPT	OPT
Otomatik Etiketleme (Auto Labelling) / Automatic Labelling	OPT	OPT
Fens Sistemi / Fence System	OPT	OPT
Süpürme Sistemi / Cleaning System	STD	STD

# PERFECT SOLUTION FOR NESTING APPLICATION

NESTING UYGULAMALARINIZDA EN DOĞRU ÇÖZÜM

TR

Core-X Plus güçlü gövde yapısı ve güncel teknoloji ile donatılmış konfigürasyonu ile nesting ve delik uygulamalarınız için hızlı ve kolay çözümler sunar. Farklı uygulamaları tek makinede gerçekleştirerek üretimde esneklik sağlar.

EN

Core-X Plus offers fast and easy solutions for your nesting and hole applications with its strong body structure and high-level equipment which are up-to-date technology. It provides flexibility in production by performing different applications in a single machine.



# AUTOMATIC LABELLING SYSTEM

## OTOMATİK ETİKETLEME SİSTEMİ

TR

Otomatik etiketleme ünitesi lift üzerine yüklenen plakaları hizalar ve etiketler. Makine ile entegre çalışan sistem, verimliliği artıracak gibi üretim sürecini de kontrol altına almayı sağlar.

EN

The automatic labelling unit aligns and labels the plates loaded on the lift. This system is working integrated with machine and provides increased productivity and helps controlling the production process.



# LIFTING UNIT

## LİFT ÜNİTESİ

TR

Lift ünitesi işleme yapılacak plakaları hazır durumda tutar. 450mm yüksekliğe kadar plaka yüklemeye imkan sağlar.

EN

The lifting unit keeps the plates to be processed in a ready position. It allows loading up to 450mm height.

# BARCODE READING

## AND PRINTING

BARKOD OKUMA VE YAZMA

TR

Barkod okuma ve yazma opsiyonları sayesinde üretim süreçlerinizi entegre hale getirin, operatör hata oranlarını minimuma indirin.

EN

Integrate your production processes with barcode reading and printing options and minimize fault ratio caused by operator.



# MANUAL

## LABELLING SYSTEM

MANUEL ETİKETLEME SİSTEMİ

TR

Sistem, programdan gelen etiket verilerini ekranda göstererek operatörü yönlendirir ve doğru etiketleme olanağı sunar.

EN

The system shows the label data coming from the program on the screen and provides the right labelling process by guiding the operator.





# LOADING UNIT

YÜKLEME ÜNİTESİ

TR

Yükleme ünitesi lift üzerinde bulunan plakaları otomatik olarak çalışma tablasına taşır. Verimli ve hızlı üretim akışı sağlar.

EN

The loading unit automatically carries the plates from lift to the work table. It provides efficient and fast production flow.



# UNLOADING & CLEANING UNIT

## BOŞALTMA&TEMİZLEME ÜNİTESİ

TR

İşlenen parçayı boşaltarak tablayı temizler. Üniteyi bir sonraki işleme hazır hale getirir.

EN

It cleans the table by removing the processed workpiece. It makes the unit ready for the next operation.



# HIGH SPEED MILLING PROCESSING AND MAXIMUM PRECISION

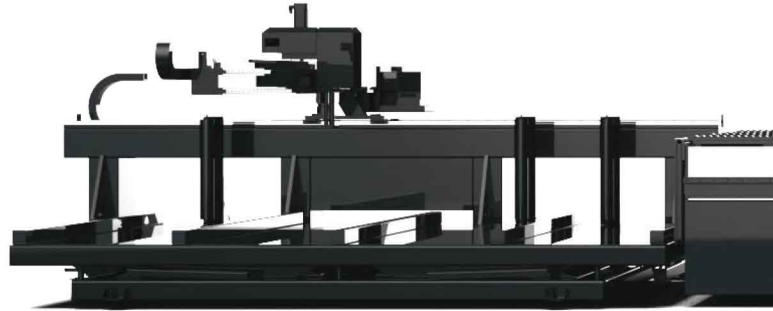
FREZE İŞLEMEDE YÜKSEK HIZ VE MAKSİMUM HASSASİYET

TR

Yüksek kaliteli spindle motor 9kW HSK F63 bağlantısı ile, 3D dahil tüm işleme uygulamalarında, yüksek hız ve maksimum hassasiyet ile en iyi sonuçları alın.

EN

Get the best results with high speed and maximum precision in all machining applications, including 3D, with high quality spindle motor 9kW HSK F63 connection.





## OPTIONAL AGGREGATE

OPSİYONEL AGGREGA

TR

Opsiyonel olarak eklenebilen aggrega konfigürasyonu ile özel işlemlerinizi tek bir makinede uygulayın.

EN

With the help of additional aggregate station you can perform special designs applications with only one machine.



## FLEXIBLE

PRODUCTION WITH OPTIONAL  
4TH AXIS

4 EKSEN KONFIGÜRASYON İLE  
ESNEK ÜRETİM

TR

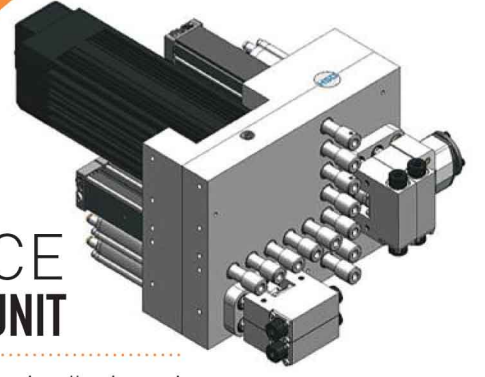
Opsiyonel olarak eklenebilen 4 eksen konfigürasyonu ile özel işlemlerinizi tek bir makinede uygulayın. Farklı aggrega seçenekleri ile esnek üretim yapın.

EN

Perform your custom machining jobs on a single machine with the optional 4th axis configuration. Make flexible production with different aggregate options.



# ADAPTABLE & HIGH PERFORMANCE MULTIPLE BORING UNIT



İHTİYAÇLARA GÖRE UYARLANABİLEN YÜKSEK PERFORMANSLI DELİK ÜNİTESİ

TR

Müşteri ihtiyaçlarına ve farklı proje tiplerine göre makinaya farklı delik ünitesi seçenekleri eklenebilir.

EN

Different hole unit options can be added to the machine according to customer's needs and different type of projects.

# ROTARY MAGAZINE UNIT

HAREKETLİ TAKIM DEĞİŞTİRME  
ÜNİTESİ

TR

8 Takım deęiřtirmeli, hareketli takım deęiřtirme ünitesi ile kolay ve hızlı takım deęiřtirerek zamandan tasarruf edin.

EN

Save time with easy and fast tool changing with the 8 PCS tool capacity rotary magazine unit.





# FULLY AUTOMATED PRODUCTION LINE



TAM OTOMATİK ÜRETİM HATTI



TR

Corex-PLUS tam otomatik üretim hattı ile makine yükleme ve boşaltma işlemlerini otomatik olarak yapar. Üretimde verimliliği ve kolaylığı sağlar.

EN

With the Corex-PLUS fully automatic production line, the machine performs the loading and unloading processes automatically. It provides efficiency and ease in production.



# HIGH EFFICIENCY VACUUM PUMP

YÜKSEK VERİMLİ VAKUM POMPASI



TR

Yüksek performanslı ve verimli vakum pompası kesim yapılacak parçalar için maksimum tutuş sağlar. Düşük bakım maliyeti ve sorunsuz çalışan yapısı size uzun yıllar hizmet verecektir.

EN

High performance and efficient vacuum pump provide maximum vacuum for the parts to be cut. Low maintenance cost and smooth-running structure will serve you for many years.



## VACUUM EQUIPMENT

VAKUM EKİPMANLARI

TR

Son teknoloji ürünü vakum blokları ile birlikte çok yönlü kullanım sağlanabilir. Çalışma tablası yapısı farklı tip vakum blokları ile çalışmaya uygundur.

EN

Multipurpose use can be achieved with the latest technology vacuum blocks. The work table structure is suitable for working with different types of vacuum blocks.



# CENTRALIZED LUBRICATION SYSTEM

MERKEZİ YAĞLAMA SİSTEMİ

TR

Sistem 19 farklı bölgede ana aksamların otomatik olarak yağlanmasını sağlar.

EN

This system provides automatic lubrication for main components in 19 different sections.

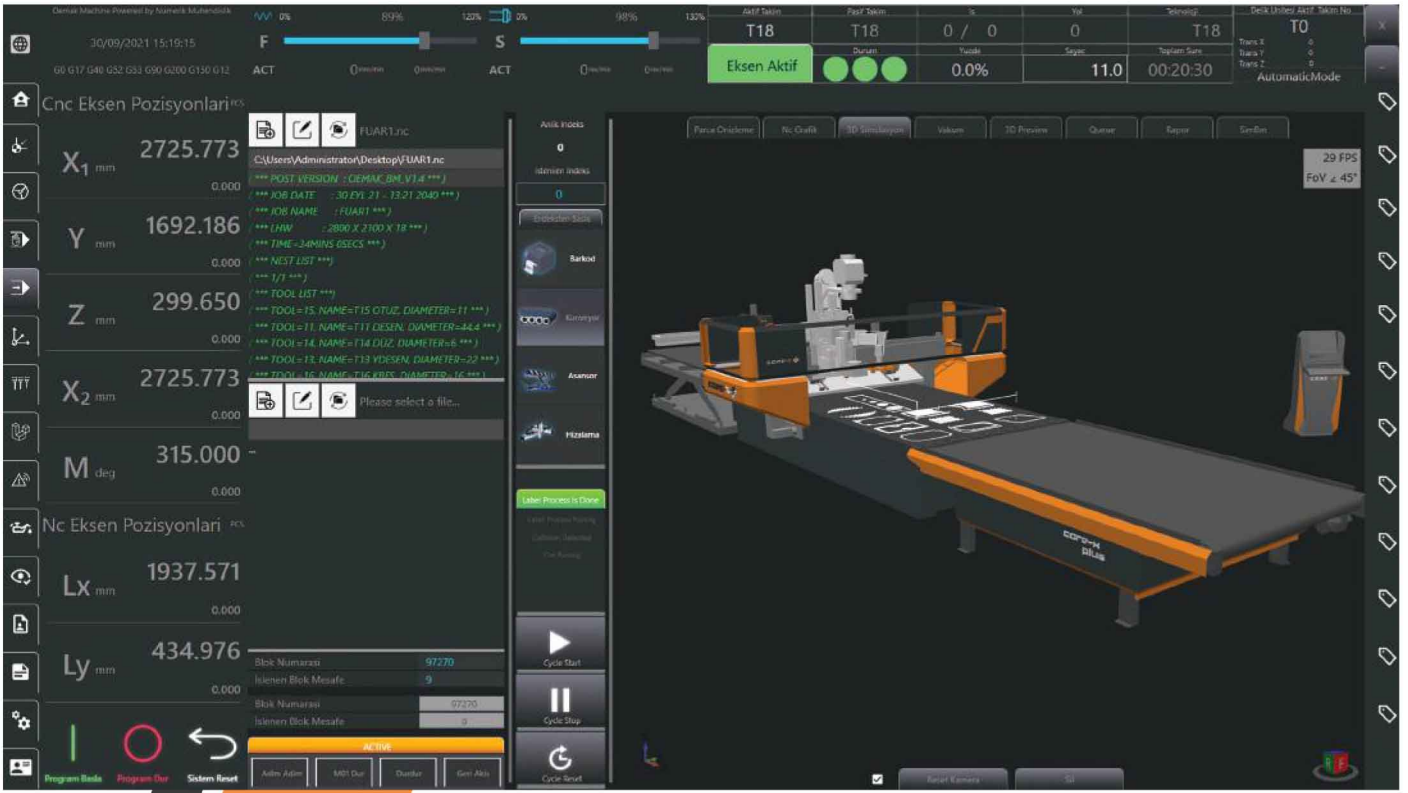
# CONVEYOR

PARK

KONVEYÖR







# EASY USE WITH

USER FRIENDLY INTERFACE

KULLANICI DOSTU ARAYÜZ İLE KOLAY KULLANIM

TR

Makine yeni jenerasyon PC Tabanlı CNC kontrol ünitesi aracılığıyla kontrol edilmektedir. Ünite ile birlikte sunulan endüstriyel PC en zorlu şartlarda bile çalışabilir.

EN

The machine is controlled by the new generation PC-Based CNC control unit. This industrial PC can work under tough conditions.



- İhtiyaca Yönelik Yazılım Çözümleri / Customized Software Solutions
- 21,5" Endüstriyel PC / 21.5" Industrial PC
- 3D Makina Simülasyonu / 3D Machine Simulation
- 3D Parça Önizleme / 3D Part Preview
- 2D G-Kod Ön İzleme / 2D G-Code Preview
- Raporlama/ Reporting
- Tek Tuşla Kaldığı Yerden Devam / Mid Program Start
- Uzaktan Erişim / Remote Connection

# ALUMINIUM

## TABLE

ALÜMİNYUM TABLA

CNC AHŞAP İŞLEME MAKİNALARI / CNC WOODWORKING MACHINES



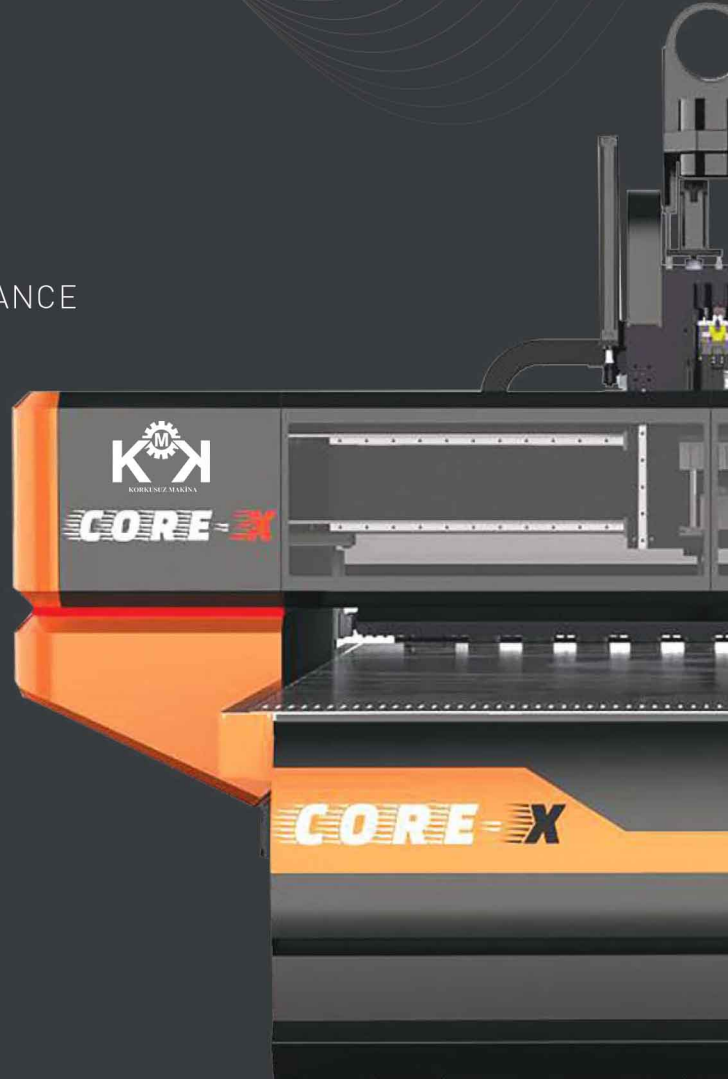
NESTING / NESTING



YÜKSEK PERFORMANS / HIGH PERFORMANCE



ENDÜSTRİ 4.0 / INDUSTRY 4.0



# CORE-X

## CNC FREZE / CNC ROUTER



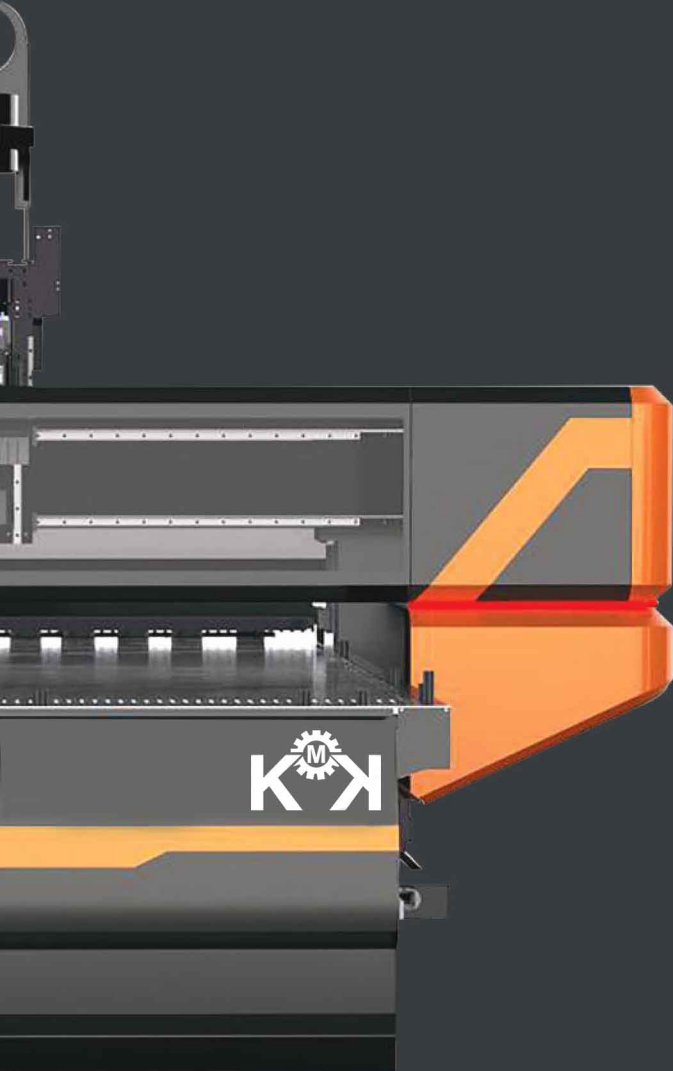
YÜKSEK KALİTE / HIGH QUALITY



DİNAMİK / DYNAMIC



MAKSİMUM HASSASİYET / MAXIMUM PRECISION



# CORE-X

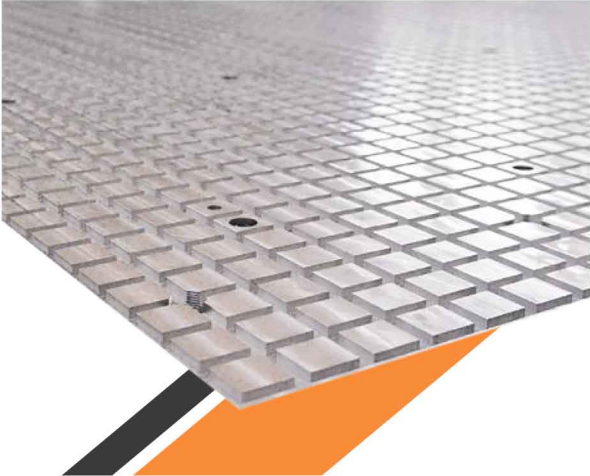
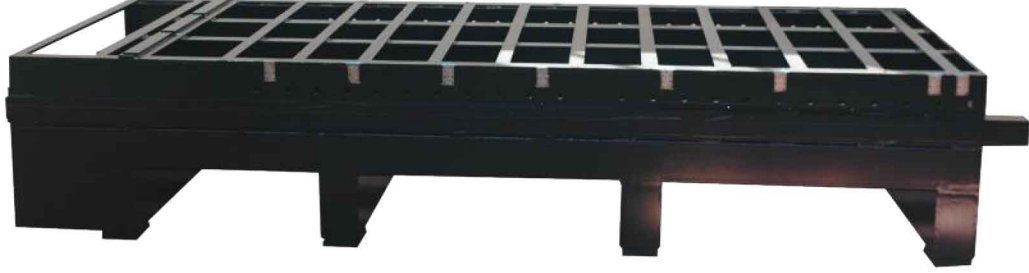
## 2128

## 2137

Z Eksen Mesafesi / Z Axis Distance	360 mm	360 mm
X Eksen Hızı / X Axis Speed	110 m/dak / 110 m/min	110 m/dak / 110 m/min
Y Eksen Hızı / Y Axis Speed	110 m/dak / 110 m/min	110 m/dak / 110 m/min
Z Eksen Hızı / Z Axis Speed	30 m/dak / 30 m/min	30 m/dak / 30 m/min
X Eksen Motoru (gantry) / X Axis Motor (gantry)	3 kW + 3 kW Absolute Servo Motor	3 kW + 3 kW Absolute Servo Motor
Y Eksen Motoru / Y Axis Motor	3,5 kW Absolute Servo Motor	3,5 kW Absolute Servo Motor
Z Eksen Motoru / Z Axis Motor	1,5 kW Absolute Servo Motor	1,5 kW Absolute Servo Motor
Spindle Motor Gücü / Spindle Motor Power	9kW HSK F63 HSDt t	9kW HSK F63 HSD
Spindle Motor Hızı / Spindle Motor Speed	24000 rpm	24000 rpm
Sabit Magazin Ünitesi / Fixed Magazine Unit	10 Adet / 10 pcs.	10 Adet / 10 pcs.
Vakum Pompası Gücü / Vacuum Pump Power	250 m <sup>3</sup> /saat + 250 m <sup>3</sup> /saat (OPT) 250 m <sup>3</sup> /hour + 250 m <sup>3</sup> /hour (OPT)	250 m <sup>3</sup> /saat + 250 m <sup>3</sup> /saat (OPT) 250 m <sup>3</sup> /hour + 250 m <sup>3</sup> /hour (OPT)
Vakum Bölge Sayısı / Vacuum Areas	6	8
Kurulum Ölçüleri / Installed Dimensions	5100x4500x3000 mm	6000x4500x3000 mm
Çalışma Ölçüleri / Working Dimensions	2100x2800 mm	2100x3700 mm
Kontrol Ünitesi / Control Unit	PC-Based	PC-Based
Makine Ağırlığı / Weight	5 Ton	5,5 Ton
Kurulu Güç / Installed Power	45 kW	45 kW
Çalışma Gerilimi / Working Voltage	380 VAC	380 VAC
Çalışma Basıncı / Working Pressure	7 bar	7 bar
CAD CAM Program / CAD CAM Software	Pegasus 2D & Alphacam 2D	Pegasus 2D & Alphacam 2D
Haraketli Magazin / Rotary Magazine	OPT	OPT
Çoklu Delik Ünitesi / Multiple Boring Unit	10+3+1 (OPT)	10+3+1 (OPT)
Otomatik Yükleme / Automatic Loading	OPT	OPT
Otomatik Boşaltma / Automatic Unloading	OPT	OPT
C Eksen / C Axis	OPT	OPT
Aggrega / Aggregate	OPT	OPT
Kapı Uygulama Ünitesi / Door Application Unit	OPT	OPT
Pegasus 3D - Alphacam 3D / Pegasus 3D - Alphacam 3D	OPT	OPT
Barkod okuyucu / Barcode Reader	OPT	OPT
Barkod Yazıcı / Barcode Printer	OPT	OPT
Konveyör Parkı / Conveyor	OPT	OPT
Çift Bölge Çalışma / Dual Working Zone	OPT	OPT
Otomatik Etiketleme (Auto Labelling) / Automatic Labelling	OPT	OPT
Fens Sistemi / Fence System	OPT	OPT

# STRONG BODY STRUCTURE

GÜÇLÜ GÖVDE YAPISI



## ALUMINIUM TABLE

ALUMİNYUM TABLA

TR

Vakum tablası her türlü parçayı en verimli şekilde üretmenize yardımcı olacaktır. 8 bölgeden oluşan emiş tablasında her bölgenin kontrolü dijital olarak sağlanabilir bu da küçük parçalarda size enerjiden ve motor ömründen fayda sağlar.

EN

The vacuum suction table will help you produce all kinds of parts in the most efficient way. The vacuum table, which consists of 8 zones, can be controlled digitally for each zone, which benefits you with energy and motor service life in small parts.



## HIGH EFFICIENCY VACUUM PUMP

YÜKSEK VERİMLİ VAKUM POMPASI

TR

Yüksek performanslı ve verimli vakum pompası kesim yapılacak parçalar için maksimum tutuş sağlar. Düşük bakım maliyeti ve sorunsuz çalışan yapısı size uzun yıllar hizmet verecektir.

EN

High performance and efficient vacuum pump provide maximum vacuum for the parts to be cut. Low maintenance cost and smooth-running structure will serve you for many years.



## AUTOMATIC TOOL LENGTH MEASUREMENT

OTOMATİK TAKIM BOYU ÖLÇME



## AUTOMATIC LINEAR TOOL CHANGE

OTOMATİK SABİT TAKIM DEĞİŞTİRME



## 21" CAPACITIVE TOUCH SCREEN PC


21" KAPASİTİF DOKUNMATİK EKRAN

TR

Operatörler, 21" geniş ekranı ve uzman mühendislerimiz tarafından tasarlanan kullanıcı dostu arayüzümüz ile herhangi bir problem ile karşılaşmazlar. Ayrıca bu arayüz IOS ve Android cihazlarda da kullanılabilir.

EN

With the help of 21" wide touch screen pc and our own user-friendly interface, which has been created by **KK**'s expert engineers, operators won't have any problem. Also interface can be used on Android and IOS devices.



# HIGH SPEED MILLING PROCESSING AND MAXIMUM PRECISION

FREZE İŞLEMEDE YÜKSEK HIZ VE MAKSİMUM HASSASİYET

TR

Yüksek kaliteli spindle motor 9kW HSK F63 bağlantısı ile, 3D dahil tüm işleme uygulamalarında, yüksek hız ve maksimum hassasiyet ile en iyi sonuçları alın.

EN

Get the best results with high speed and maximum precision in all machining applications, including 3D, with high quality spindle motor 9kW HSK F63 connection.





# CENTRALIZED LUBRICATION SYSTEM

MERKEZİ YAĞLAMA SİSTEMİ

TR

Sistem 13 farklı bölgede ana aksamların otomatik olarak yağlanmasını sağlar.

EN

This system provides automatic lubrication for main components in 13 different sections.



# PNEUMATIC SYSTEM

PNÖMATİK SİSTEM

TR

Ethercat haberleşmeli Festo valf adası

EN

Festo valve terminal with Ethercat communication

# OUTSTANDING EQUIPMENT

STANDARTLARIN ÜZERİNDE DONANIM





# USING A CNC MACHINE IS EASY NOW

CNC MAKİNA KULLANMAK ARTIK ÇOK KOLAY

- KULLANICI DOSTU ARAYÜZ / USER FRIENDLY INTERFACE
- MAKSİMUM HASSASİYET / MAXIMUM PRECISION
- GÜNCEL TEKNOLOJİ / UP-TO-DATE TECHNOLOGY
- YÜKSEK PERFORMANS / HIGH PERFORMANCE





# EASY USE WITH

USER FRIENDLY INTERFACE

KULLANICI DOSTU ARAYÜZ İLE KOLAY KULLANIM

TR

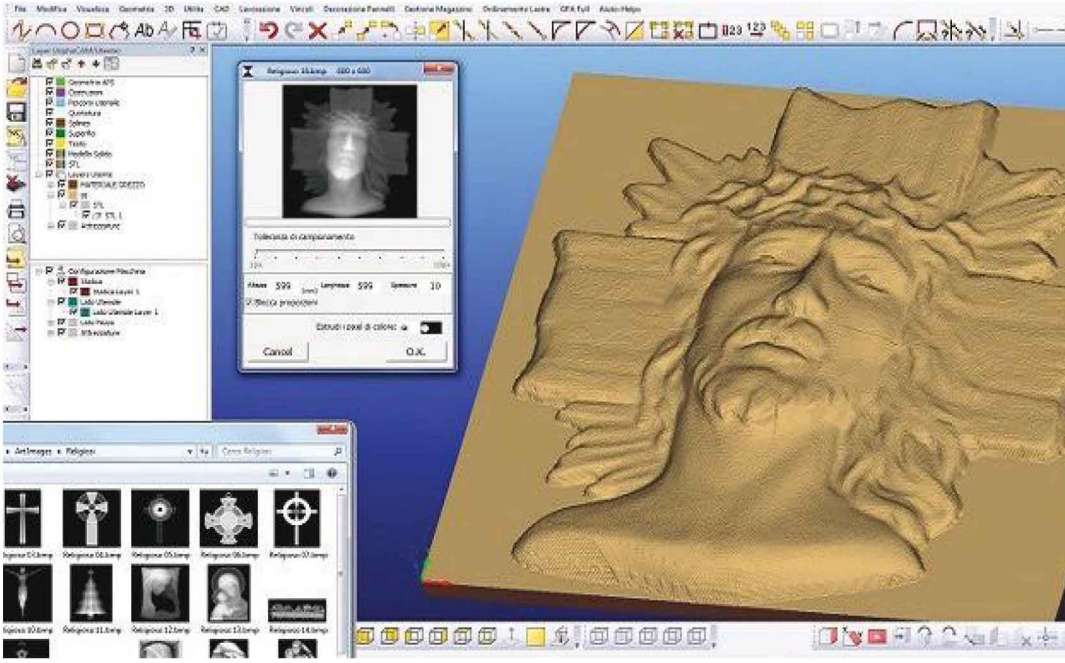
Makine yeni jenerasyon PC Tabanlı CNC kontrol ünitesi aracılığıyla kontrol edilmektedir. Ünite ile birlikte sunulan endüstriyel PC en zorlu şartlarda bile çalışabilir.

EN

The machine is controlled by the new generation PC-Based CNC control unit. This industrial PC can work under tough conditions.



- İhtiyaca Yönelik Yazılım Çözümleri / Customized Software Solutions
- 21,5" Endüstriyel PC / 21.5" Industrial PC
- 3D Makina Simülasyonu / 3D Machine Simulation
- 3D Katı Önizleme / 3D Solid Part Preview
- 2D -3D-G-Kod Ön İzleme / 2D-3D- G-Code Preview
- Raporlama/ Reporting
- Tek Tuşla Kaldığı Yerden Devam / Mid Program Start
- Uzaktan Erişim / Remote Connection



# CAD/CAM SOLUTIONS

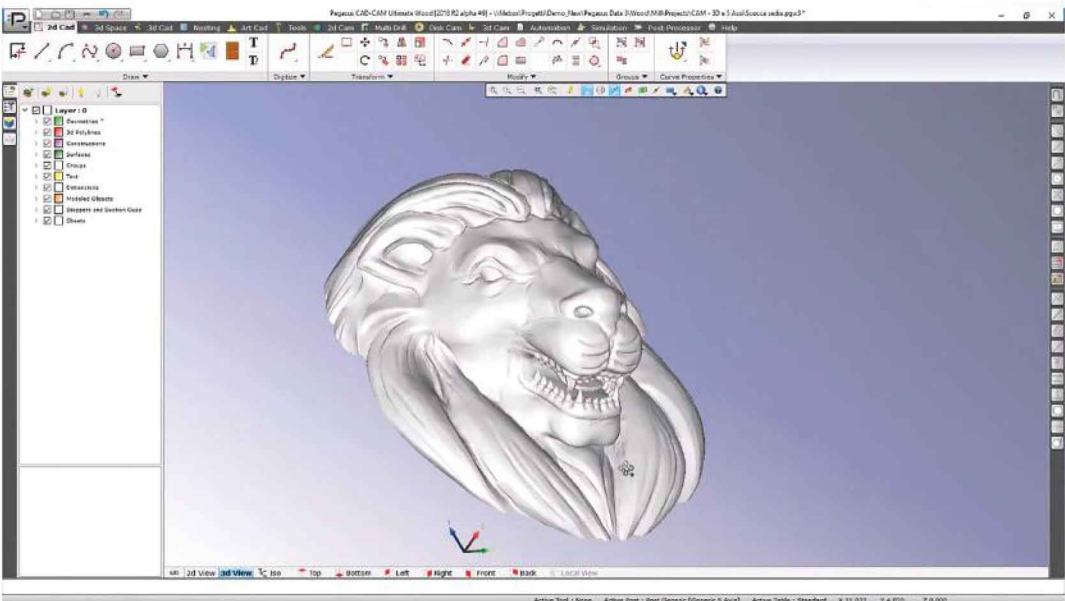
CAD/CAM ÇÖZÜMLERİ

TR

Birden fazla CAD/CAM seçeneği ile daha etkili iş akışı

EN

Multiple CAD/CAM options for effective work flow





PC TABANLI KONTROL / PC BASED CONTROL



KALİTELİ & EKONOMİK / HIGH QUALITY & ECONOMICAL



ENDÜSTRİ 4.0 / INDUSTRY 4.0



# CASTOR

CNC FREZE / CNC ROUTER



3D İŞLEME / 3D PROCESSING



DİNAMİK / DYNAMIC



YÜKSEK PERFORMANS / MAXIMUM PERFORMANCE



Z Eksen Mesafesi / Z Axis Distance	360 mm	360 mm
X Eksen Hızı / X Axis Speed	70 m/dak / 70 m/min	70 m/dak / 70 m/min
Y Eksen Hızı / Y Axis Speed	70 m/dak / 70 m/min	70 m/dak / 70 m/min
Z Eksen Hızı / Z Axis Speed	15 m/dak / 15 m/min	15 m/dak / 15 m/min
X Eksen Motoru (gantry) / X Axis Motor (gantry)	3 kW + 3 kW Incremental Servo Motor	3 kW + 3 kW Incremental Servo Motor
Y Eksen Motoru / Y Axis Motor	2,5 kW Incremental Servo Motor	2,5 kW Incremental Servo Motor
Z Eksen Motoru / Z Axis Motor	0,75 kW Incremental Servo Motor	0,75 kW Incremental Servo Motor
Spindle Motor Gücü / Spindle Motor Power	9kW HSK F63 HSD	9kW HSK F63 HSD
Spindle Motor Hızı / Spindle Motor Speed	24000 rpm	24000 rpm
Sabit Magazin Ünitesi / Fixed Magazine Unit	8 Adet / 8 pcs.	8 Adet / 8 pcs.
Vakum Pompası Gücü / Vacuum Pump Power	250 m <sup>3</sup> /saat + 250 m <sup>3</sup> /saat (OPT) 250 m <sup>3</sup> /hour + 250 m <sup>3</sup> /hour (OPT)	250 m <sup>3</sup> /saat + 250 m <sup>3</sup> /saat (OPT) 250 m <sup>3</sup> /hour + 250 m <sup>3</sup> /hour (OPT)
Vakum Bölge Sayısı / Vacuum Areas	4	6
Kurulum Ölçüleri / Installed Dimensions	5100x4500x3000 mm	6000x4500x3000 mm
Çalışma Ölçüleri / Working Dimensions	2100x2800 mm	2100x3700 mm
Kontrol Ünitesi / Control Unit	PC-Based	PC-Based
Makine Ağırlığı / Weight	4 Ton	4,5 Ton
Kurulu Güç / Installed Power	40 kW	40 kW
Çalışma Gerilimi / Working Voltage	380 VAC	380 VAC
Çalışma Basıncı / Working Pressure	7 bar	7 bar
CAD CAM Program / CAD CAM Software	Pegasus 2D & Alphacam 2D	Pegasus 2D & Alphacam 2D
Otomatik Yükleme / Automatic Loading	OPT	OPT
Otomatik Boşaltma / Automatic Unloading	OPT	OPT
Pegasus 3D - Alphacam 3D	OPT	OPT
Barkod okuyucu / Barcode Reader	OPT	OPT
Barkod Yazıcı / Barcode Printer	OPT	OPT
Çift Bölge Çalışma / Dual Working Zone	OPT	OPT

Working via technology



## HIGH EFFICIENCY VACUUM PUMP

YÜKSEK VERİMLİ VAKUM POMPASI

TR

Yüksek performanslı ve verimli vakum pompası kesim yapılacak parçalar için maksimum tutuş sağlar.

EN

High performance and efficient vacuum pump provide maximum vacuum for the parts to be cut.



## CENTRALIZED LUBRICATION SYSTEM

MERKEZİ YAĞLAMA SİSTEMİ

TR

Sistem 13 farklı bölgede ana aksamların otomatik olarak yağlanmasını sağlar.

EN

This system provides automatic lubrication for main components in 13 different sections.





## AUTOMATIC TOOL LENGTH MEASUREMENT

OTOMATİK TAKIM BOYU ÖLÇME

## AUTOMATIC LINEAR TOOL CHANGE

OTOMATİK SABİT TAKIM DEĞİŞTİRME



## WIDE SCREEN PC

GENİŞ EKRAN PC

TR

Operatörler, 21" geniş ekranı ve uzman mühendislerimiz tarafından tasarlanan kullanıcı dostu arayüzümüz ile herhangi bir problem ile karşılaşmazlar. Ayrıca bu arayüz IOS ve Android cihazlarda da kullanılabilir.

EN

With the help of 21" wide touch screen pc and our own user-friendly interface, which has been created by **KK**'s expert engineers, operators won't have any problems. Also interface can be used on Android and IOS devices.

# PNEUMATIC SYSTEM

PNÖMATİK SİSTEM



TR

Ethercat haberleşmeli Festo valf adası

EN

Festo valve terminal with Ethercat communication



# OUTSTANDING EQUIPMENT

STANDARTLARIN ÜZERİNDE DONANIM



TR

Makine yeni jenerasyon PC Tabanlı CNC kontrol ünitesi aracılığıyla kontrol edilmektedir. Ünite ile birlikte sunulan endüstriyel PC en zorlu şartlarda bile çalışabilir.

EN

The machine is controlled by the new generation PC-Based CNC control unit. This industrial PC can work under tough conditions.

# EASY USE WITH

USER FRIENDLY INTERFACE

KULLANICI DOSTU ARAYÜZ İLE KOLAY KULLANIM



# USING A CNC MACHINE IS EASY NOW

//////  
CNC MAKİNA KULLANMAK ARTIK ÇOK KOLAY

- KULLANICI DOSTU ARAYÜZ / USER FRIENDLY INTERFACE
- YÜKSEK KALİTE / HIGH QUALITY
- GÜNCEL TEKNOLOJİ / UP-TO-DATE TECHNOLOGY
- DİNAMİK / DYNAMIC
- UYGUN MALİYETLİ / COST EFFECTIVE



working via technology...



YÜKSEK PERFORMANS / HIGH PERFORMANCE



ENDÜSTRİ 4.0 / INDUSTRY 4.0



# WOOX 4x4

CNC TORNA / CNC LATHE



YÜKSEK KALİTE / HIGH QUALITY



MAKSİMUM HASSASİYET / MAXIMUM PRECISION



# WOOX 4x4

Maksimum Malzeme Uzunluđu - Maximum Material Length	1200 mm
Maksimum Malzeme apı - Maximum Material Diameter	300 mm
Minumum Malzeme Uzunluđu - Minimum Material Length	100 mm
Minimum Malzeme apı - Minimum Material Diameter	100 mm
X Eksen Hızı - X Axis Speed	30 m/dk - 30 m/min
Y Eksen Hızı - Y Axis Speed	45 m/dk - 45 m/min
Z Eksen Hızı - Z Axis Speed	96 m/dk - 96 m/min
C Eksen Dönme Hızı - C Axis Rotation Speed	10.000 d/dk - 10,000 rpm
X Eksen Motoru - X Axis Motor	3 kW Servo Motor
Y Eksen Motoru - Y Axis Motor	0,75 kW Servo Motor
Z Eksen Motoru - Z Axis Motor	3,5 kW Servo Motor
C Eksen Motoru - C Axis Motor	8 kW Servo Spindle Motor
Spindle Motor - Spindle Motor	9kW HSK F63 HSD
Kurulu Güç - Installed Power	50 kW
alıřma Gerilimi / Operating Voltage	380 VAC 50 Hz
Makina Boyutları ( ExBxY ) - Machine Dimensions ( WxLxH )	5000 X 2000 X 2000 mm
Kurulum Ölçüleri - Installation Dimensions	5600 X 2600 X 2250 mm
Makina Ağırlığı - Machine Weight	4 Ton
alıřma Basıncı / Operating Pressure	7 bar
Kontrol Ünitesi / Control Unit	PC-Based





# PRECISE MACHINING

HASSAS İŞLEME

TR

WOOX 4x4 CNC Torna tezgahımız, yüksek hassasiyet ve çoklu işleme süreci gerektiren işler için sınırları aşacaktır.

EN

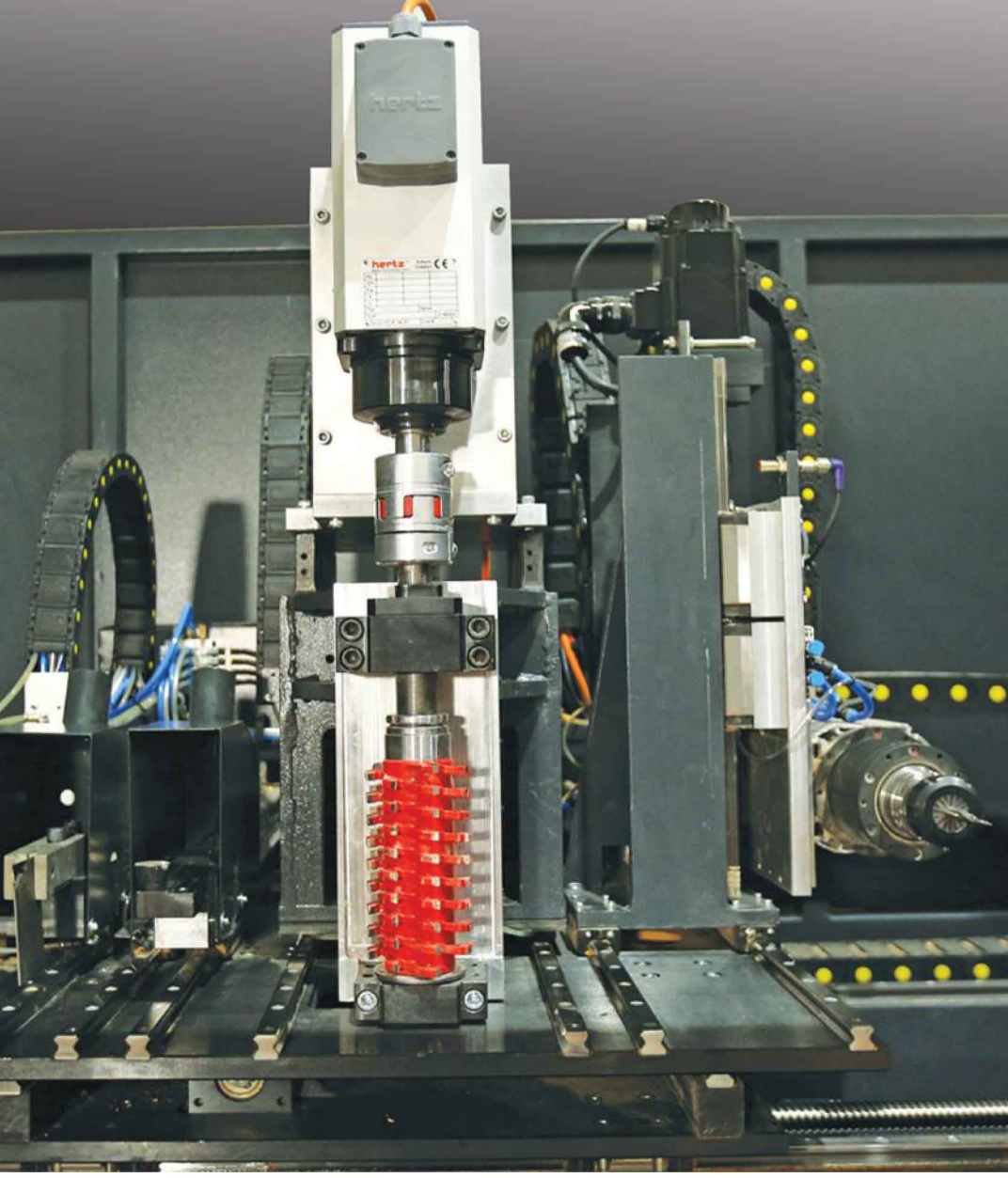
Our WOOX 4x4 CNC Lathe machine will exceed limits for work-flow which requires high accuracy and multiple machining process.

# STRONG BODY STRUCTURE

GÜÇLÜ GÖVDE YAPISI

WWW.KORKUSUZMAKINA.COM  
INFO@KORKUSUZMAKINA.COM





# 4 UNITS

4 ÜNİTE



C AXIS DESIGNED for  
HIGH SPEED

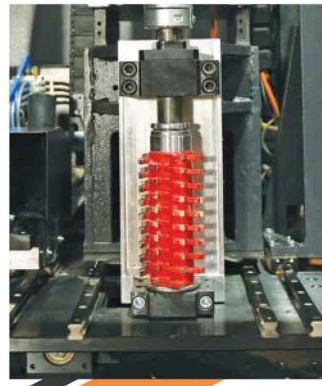
YÜKSEK DEVİR İÇİN TASARLANMIŞ C EKSEN



1. Unit Triangle Blade  
1. Ünite Üçgen Bıçak



2. Unit Rounded Blade  
2. Ünite Fincan Bıçak



3. Unit Debarker  
3. Ünite Top Bıçak



4. Unit Spindle Milling Motor  
4. Ünite 9kW HSK F63 HSD  
Spindle Motor



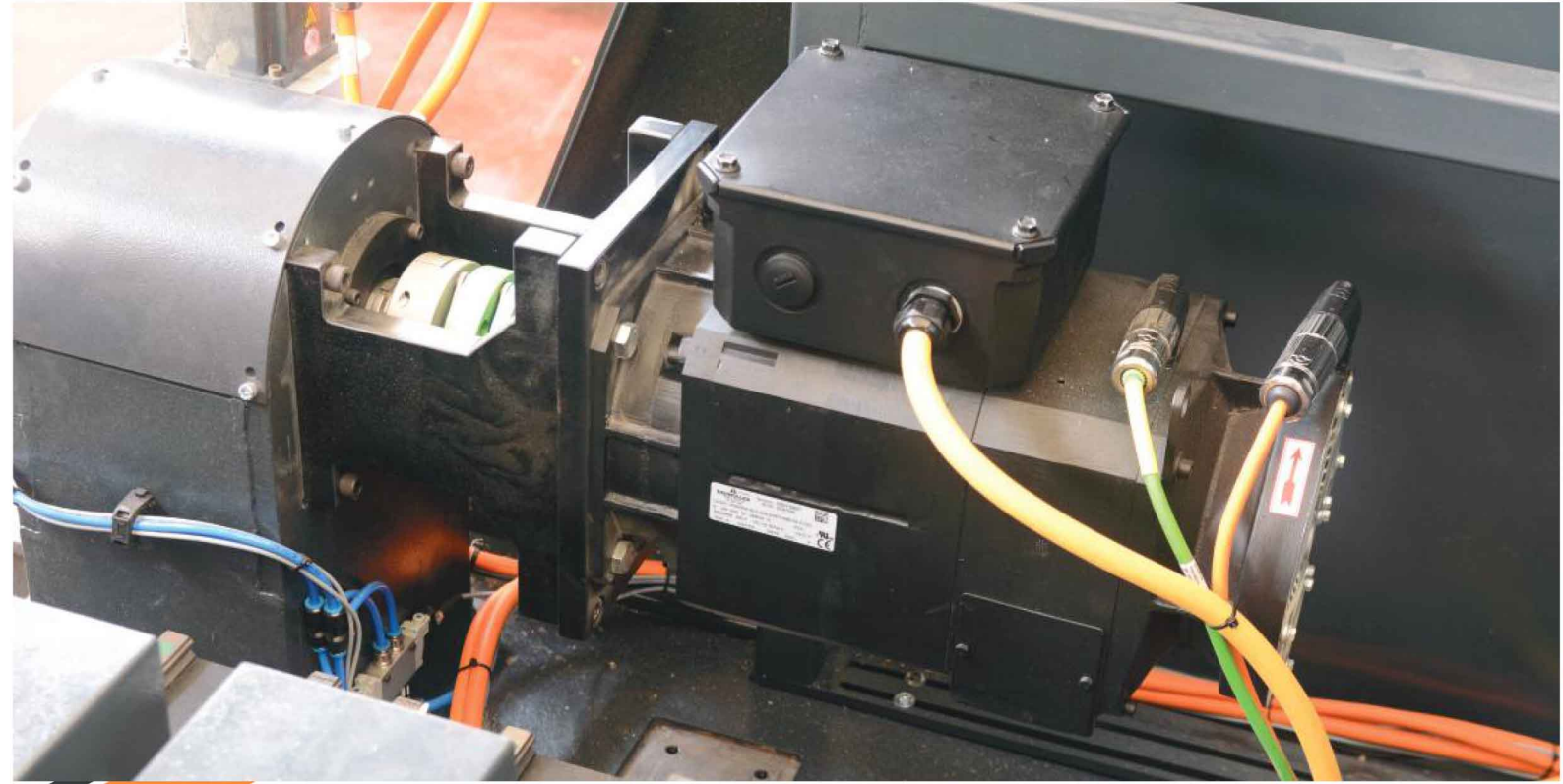
High Inertia Servo Motors

Yüksek Ataetli Servo Motorlar



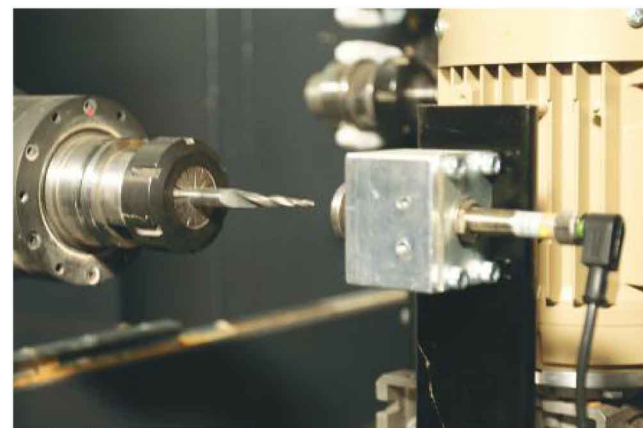
FESTO Pneumatic Equipments

FESTO Pnömatik Ekipman



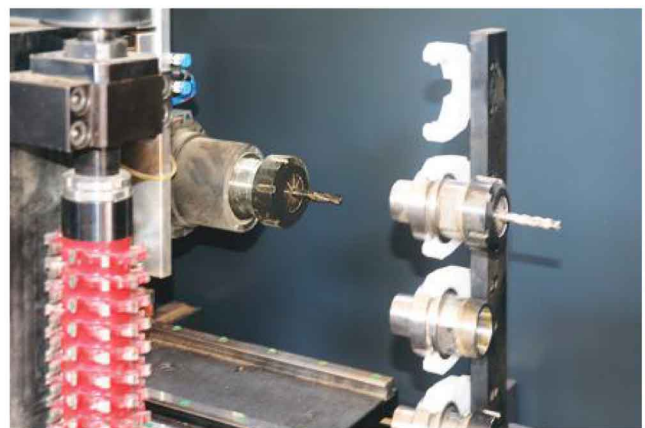
High Speed C Axis Motor

Yüksek Devirli C Eksen Motoru



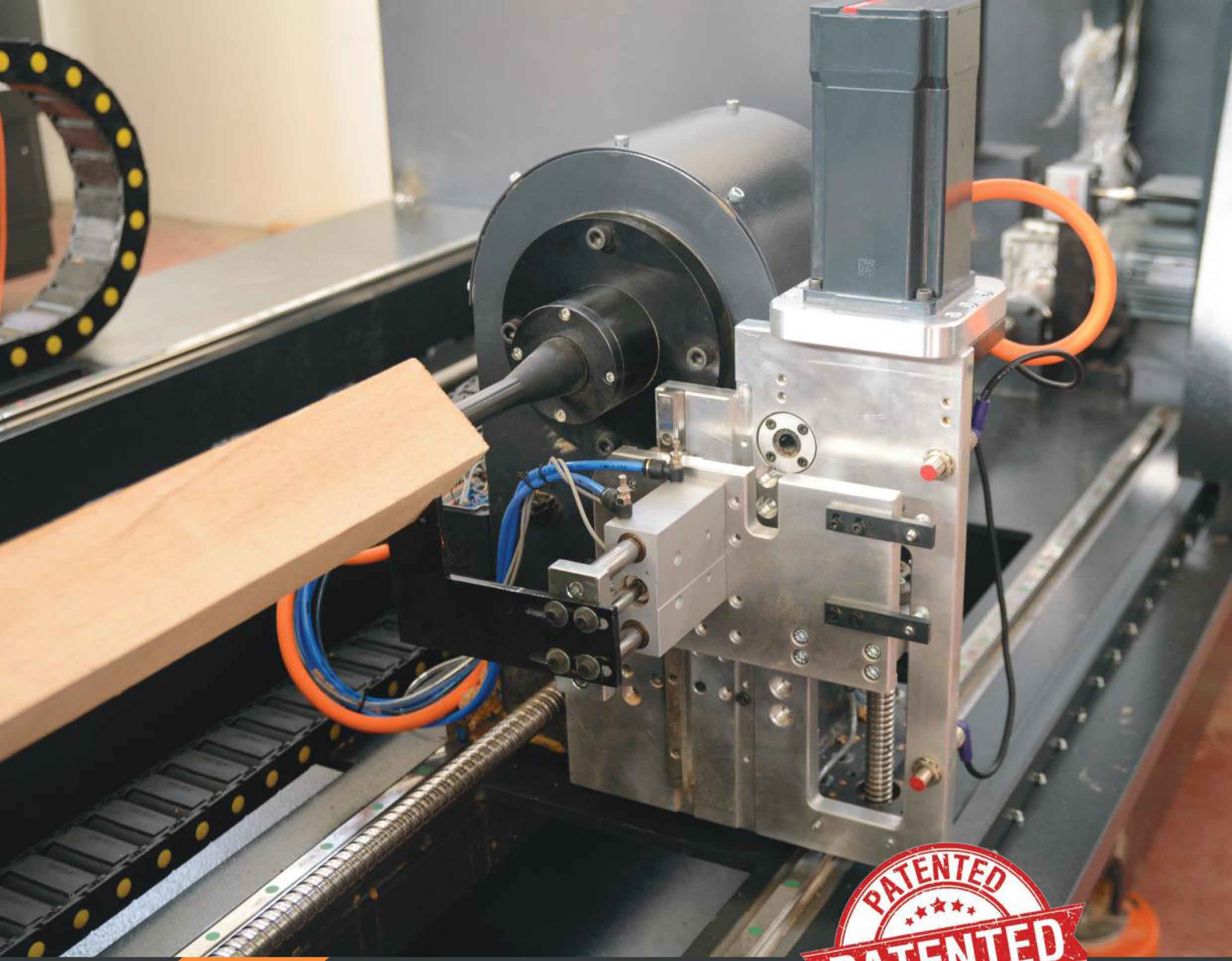
Automatic Tool Length Measurment

Otomatik Takım Boyu Ölçme



Automatic Linear Tool Change

Otomatik Sabit Takım Değişirme



# AUTOMATIC CENTERING

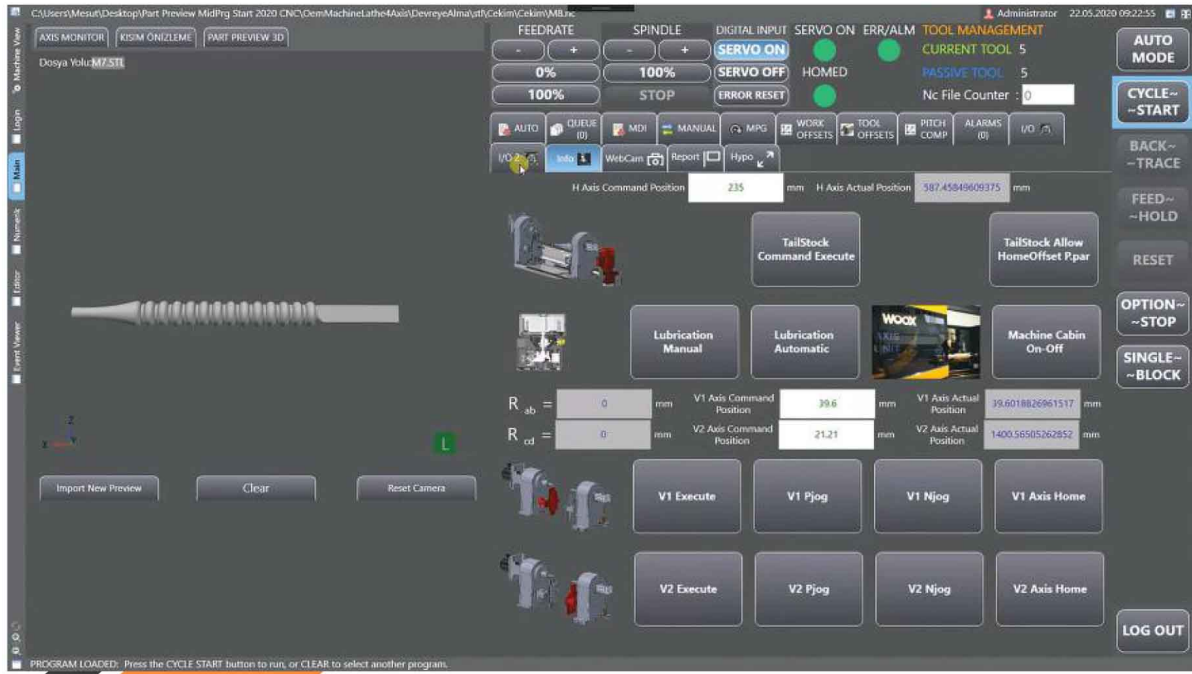
OTOMATİK MERKEZLEME

TR

Dünyada ilk ve tek olma özelliği taşıyan patentli "Servo motor kontrollü otomatik parça merkezleme" sistemi değişik boyutlu parçaların makinaya bağlanmasında yaşanacak merkezleme sorunlarını ortadan kaldırarak size zaman tasarrufu ve hassas işleme imkanı sağlar.

EN

The patented "Servo motor controlled automatic part centering" system, which is the first and only in the world, provides you time saving and precise processing by solving the centering problems that may be encountered when fastening different sized parts to the machine.



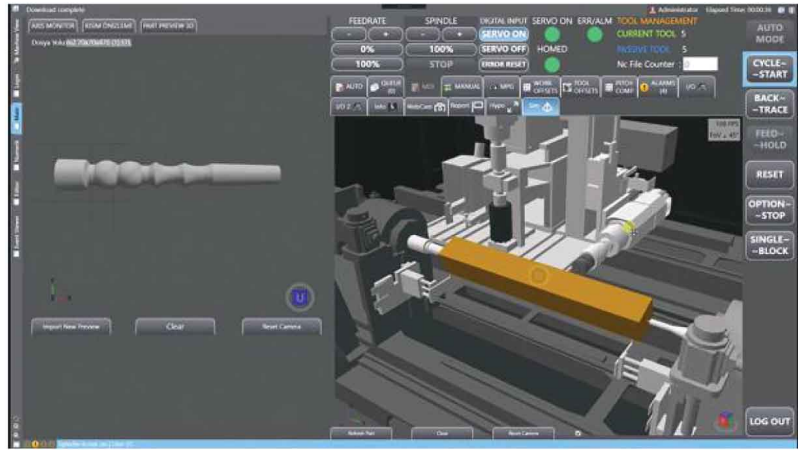
# CUSTOMIZED SOFTWARE SOLUTIONS

İHTİYACA YÖNELİK YAZILIM ÇÖZÜMLERİ

TR

Kadromuzdaki uzman yazılım mühendisleri tarafından geliştirilen kullanıcı dostu arayüz.

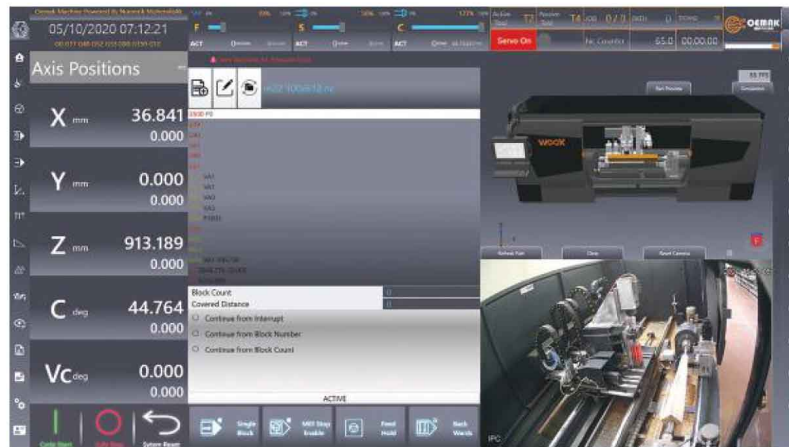
- 21,5" Endüstriyel PC
- 2D G-Kod Ön İzleme
- 3D Makina Simülasyonu
- I/O Kontrol Ekranı
- Raporlama
- Tek Tuşla Kaldığı Yerden Devam
- IOS, Android Tabanlı Uzaktan Kontrol



EN

User-friendly interface developed by expert software engineers in our team.

- 21.5" Industrial PC
- 2D G-Code Preview
- 3D Machine Simulation
- I/O Control Page
- Reporting
- Mid Program Start
- IOS Android Based Remote Control





YÜKSEK PERFORMANS / HIGH PERFORMANCE



ENDÜSTRİ 4.0 / INDUSTRY 4.0



# WOOX 2x2

CNC TORNA / CNC LATHE



YÜKSEK KALİTE / HIGH QUALITY



HIZLI ÜRETİM / FASTER PRODUCTION



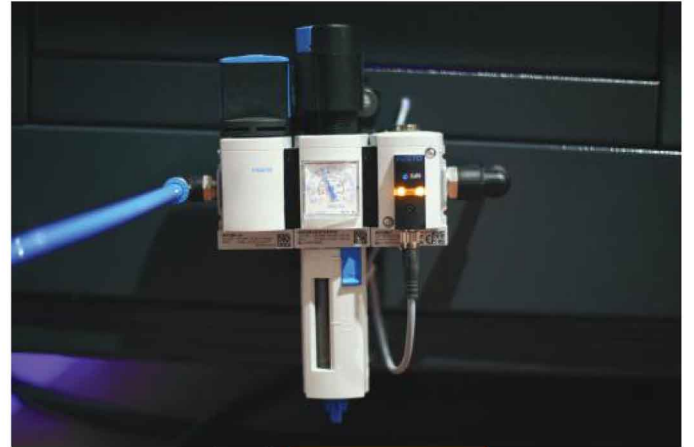
# WOOX 2x2

Maksimum Malzeme Uzunluđu - Maximum Material Length	1000 mm
Maksimum Malzeme apı - Maximum Material Diameter	300 mm
Minumum Malzeme Uzunluđu - Minimum Material Length	100 mm
Minimum Malzeme apı - Minimum Material Diameter	20 mm
X Eksen Hızı - X Axis Speed	50 m/dk - 50 m/min
Z Eksen Hızı - Z Axis Speed	160 m/dk - 160 m/min
C Eksen Dönme Hızı - C Axis Rotation Speed	4500 d/dk - 4500 rpm
X Eksen Motoru - X Axis Motor	0,75 kW Servo Motor
Z Eksen Motoru - Z Axis Motor	1,5 kW Servo Motor
C Eksen Motoru - C Axis Motor	7,5 kW Asenkron Motor / 7,5 kW Asynchronous Motor
Kurulu Güç - Installed Power	15 kW
alıřma Gerilimi / Operating Voltage	380 VAC 50 Hz
Makina Boyutları ( ExBxY )- Machine Dimensions ( WxLxH )	3000 X 1400 X 1700 mm
Kurulum Ölçüleri - Installation Dimensions	3600 X 2100 X 1950 mm
Makina Ağırlığı - Machine Weight	2,5 Ton
alıřma Basıncı / Operating Pressure	7 bar
Kontrol Ünitesi / Control Unit	PC-Based



## CENTRALIZED LUBRICATION SYSTEM

MERKEZİ YAĞLAMA SİSTEMİ



## PNEUMATIC SYSTEM

PNÖMATİK SİSTEM



# AUTOMATIC FEEDING SYSTEM

## OTOMATİK BESLEME SİSTEMİ

TR

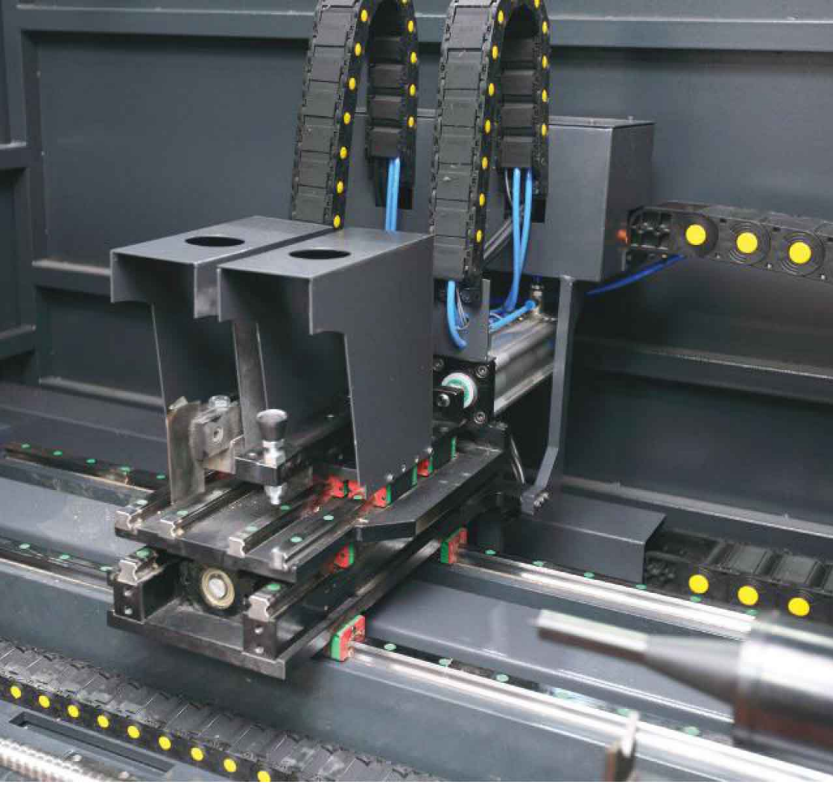
Otomatik besleme sistemi seri üretimi olan tasarımlarda verimliliği artırarak zamandan ve işçilikten tasarruf etmenizi sağlar.

EN

The automatic feeding system suitable for mass production provides saving time and labor to improve working efficiency.

Maksimum Malzeme Uzunluğu - Maximum Material Length	900 mm
Maksimum Malzeme Kesiti - Maximum Material Section	100 mm x 100mm
Minumum Malzeme Uzunluğu - Minimum Material Length	100 mm
Minimum Malzeme Kesiti - Minimum Material Section	30 mm x30mm



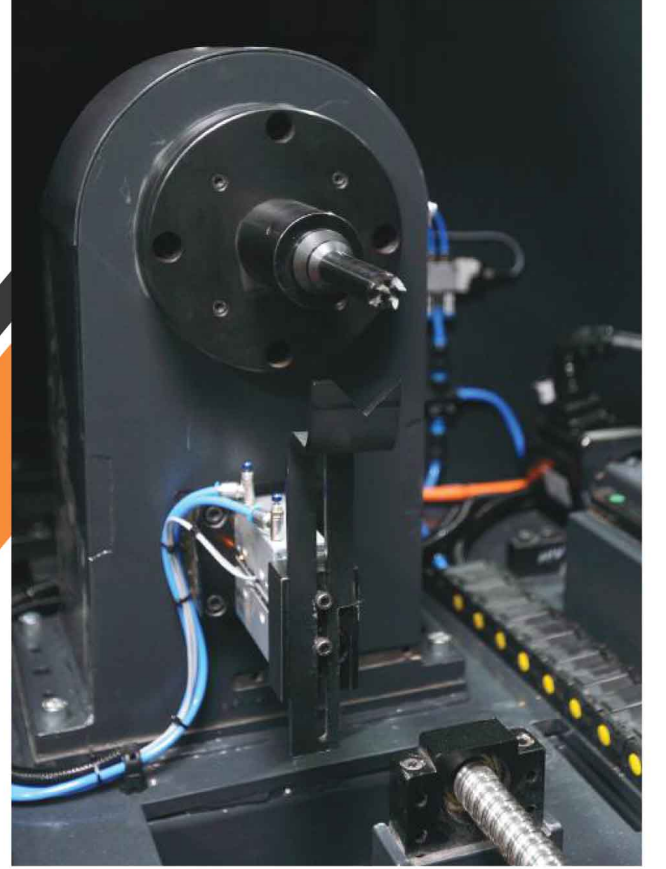


AUTOMATIC CHANGEABLE  
DUAL BLADE SYSTEM

OTOMATİK OLARAK DEĞİŞEBİLEN  
ÇİFT BIÇAKLI SİSTEM

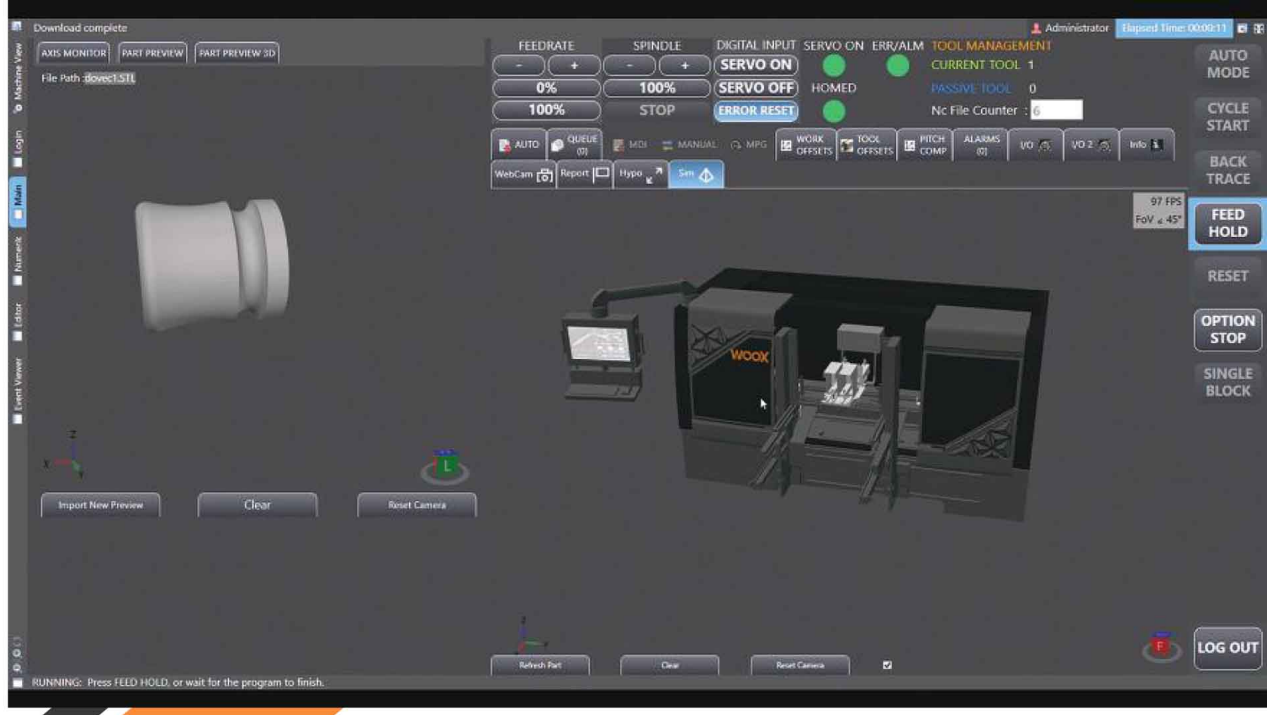
C AXIS DESIGNED for  
HIGH SPEED

YÜKSEK DEVİR İÇİN TASARLANMIŞ  
C EKSEN



STRONG BODY  
STRUCTURE

GÜÇLÜ GÖVDE YAPISI



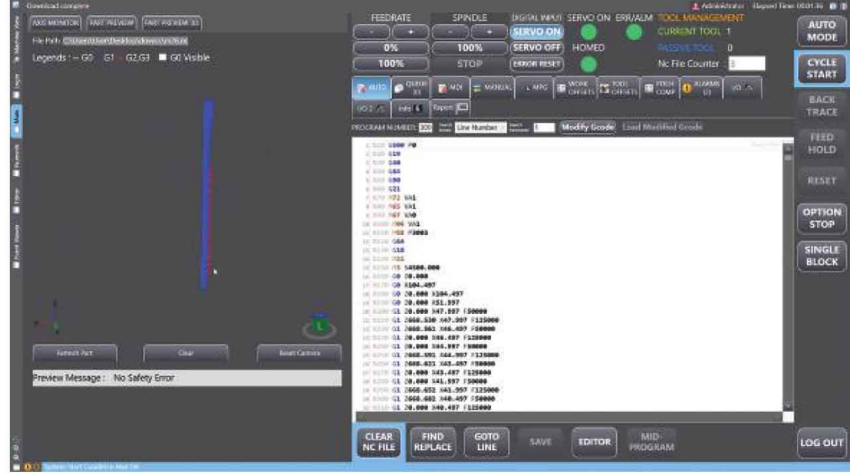
# CUSTOMIZED SOFTWARE SOLUTIONS

İHTİYACA YÖNELİK YAZILIM ÇÖZÜMLERİ

TR

Kadromuzdaki uzman yazılım mühendisleri tarafından geliştirilen kullanıcı dostu arayüz.

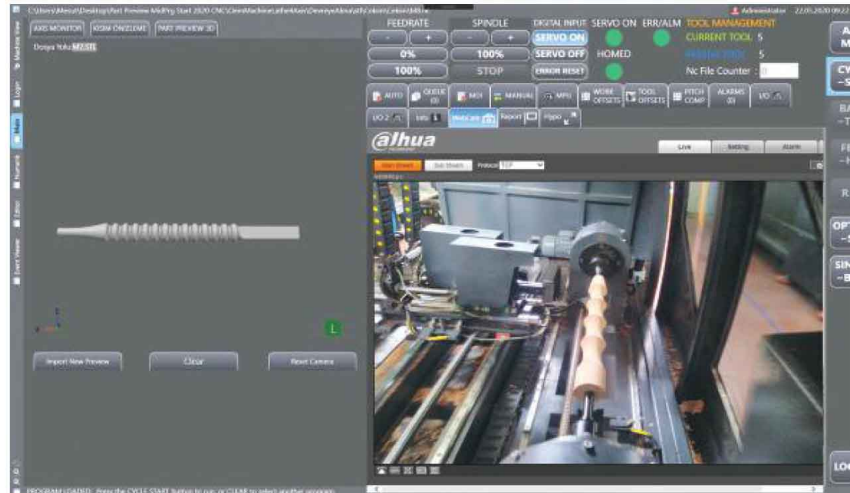
- İhtiyaca Yönelik Yazılım Çözümleri
- 21,5" Endüstriyel PC
- 3D Makina Simülasyonu
- 3D Parça Önizleme
- 2D G-Kod Ön İzleme
- Raporlama/ Reporting
- Tek Tuşla Kaldığı Yerden Devam
- Uzaktan Erişim

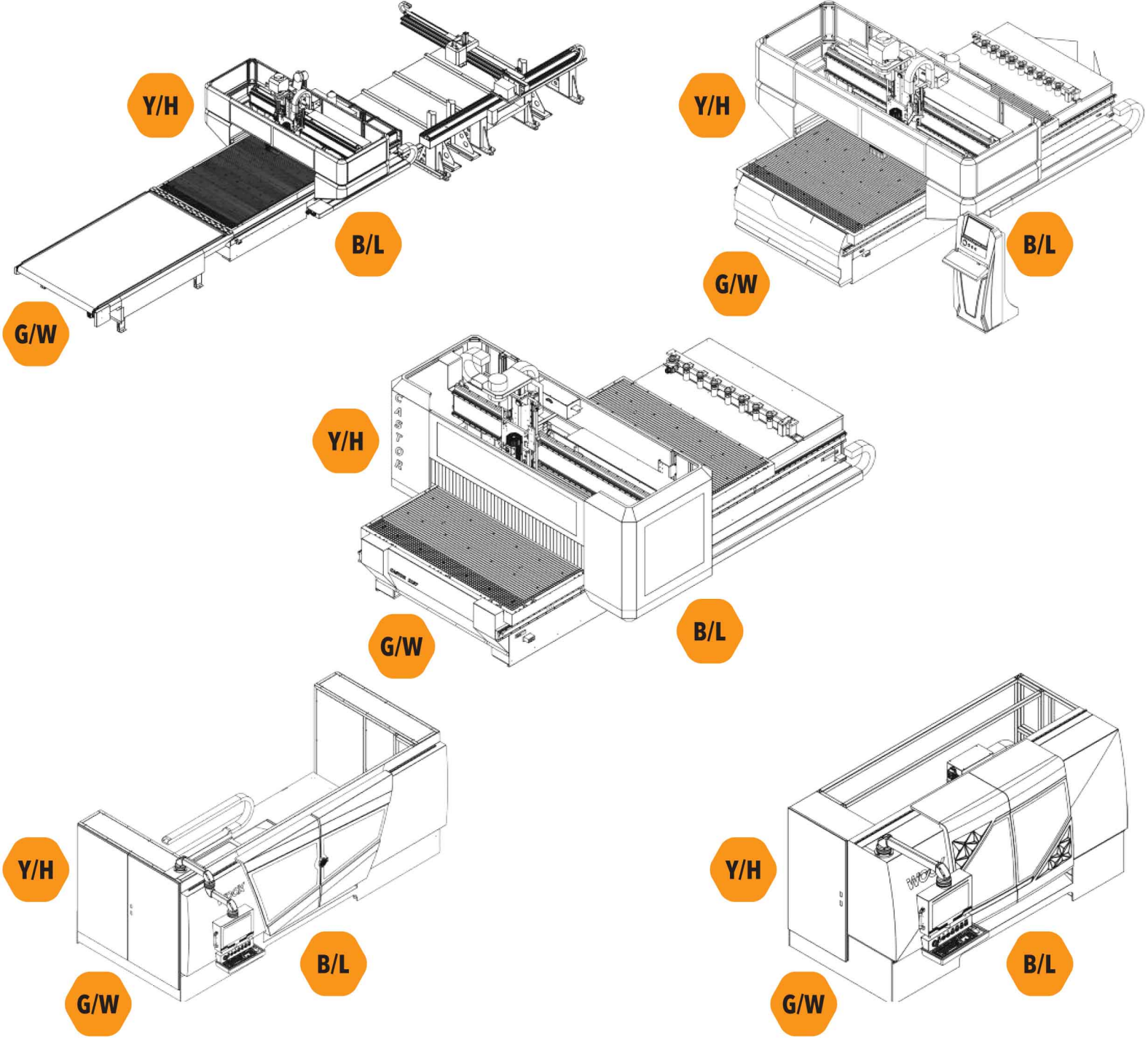


EN

User-friendly interface developed by expert software engineers in our team.

- Customized Software Solutions
- 21.5" Industrial PC
- 3D Machine Simulation
- 3D Part Preview
- 2D G-Code Preview
- Reporting
- Mid Program Start
- Remote Connection





WWW.KORKUSUZMAKINA.COM  
INFO@KORKUSUZMAKINA.COM

MODEL	Geniřlik / Width	Boy / Length	Yükseklik / Height	Ağırlık / Weight
CORE-X PLUS 2128	13000mm	4100mm	3000mm	9 Ton
CORE-X PLUS 2137	14000mm	4100mm	3000mm	9,5 Ton
CORE-X 2128	5100mm	4500mm	3000mm	5 Ton
CORE-X 2137	6000mm	4500mm	3000mm	5,5 Ton
CASTOR 2128	5100mm	4500mm	3000mm	4 Ton
CASTOR 2137	6000mm	4500mm	3000mm	4,5 Ton
WOOX 4x4	5000mm	2000mm	2000mm	4 Ton
WOOX 2X2	3000mm	1400mm	1700mm	2,5 Ton



ÇALI MH. YAYLACIK YOLU CD. NO:3 A/B - NILUFER  
BURSA / TÜRKİYE

TEL : 0090 224 482 20 24

WEB : WWW.KORKUSUZMAKINA.COM

E-MAIL : INFO@KORKUSUZMAKINA.COM

POWERED BY  
AKOMAC MACHINERY GROUP CO.

